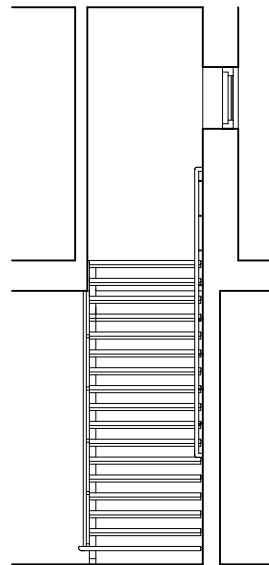
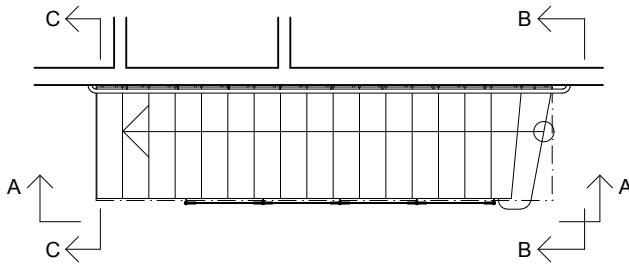
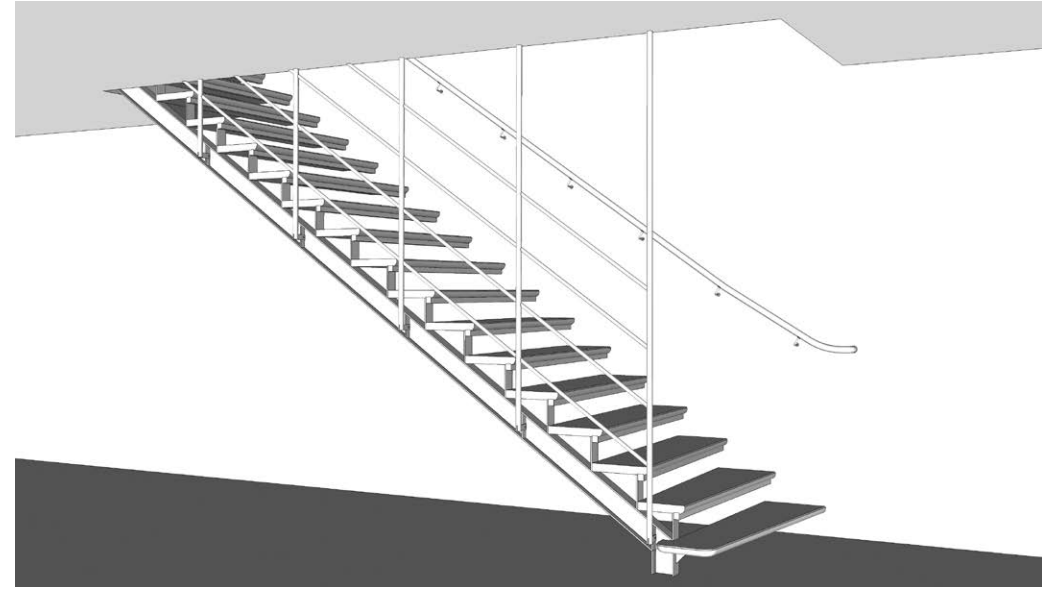


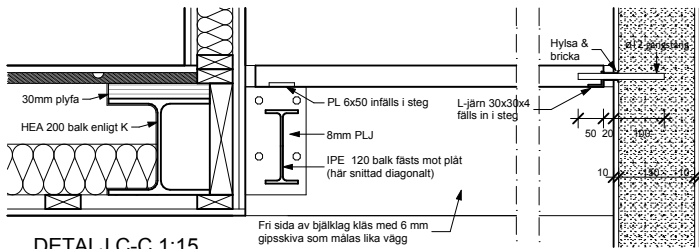
VY A-A 1:75



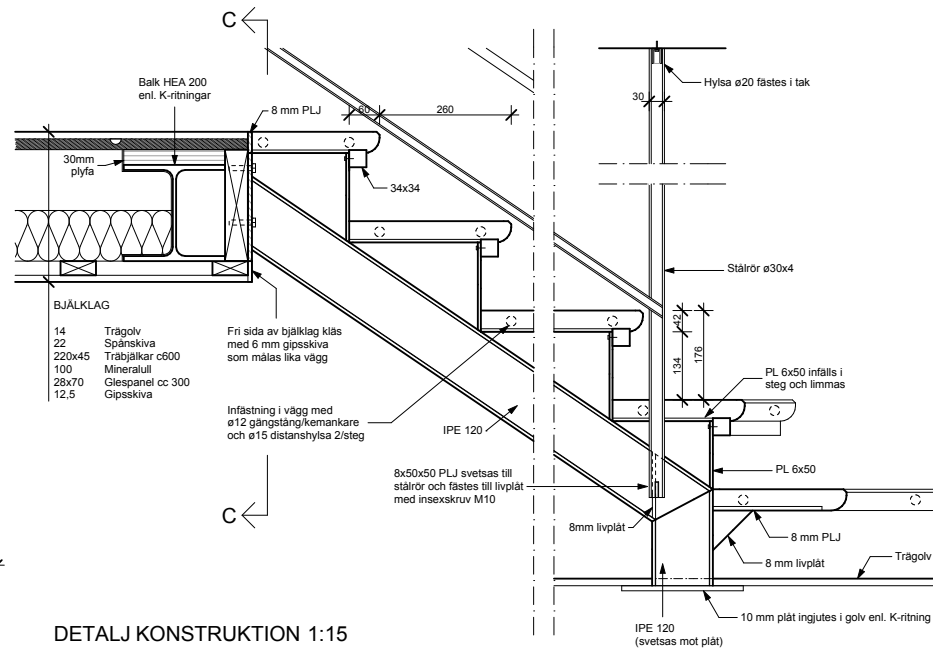
VY B-B 1:75



PLAN 1:75



DETALJ C-C 1:15



DETALJ KONSTRUKTION 1:15

## TRAPPA NYBYGGN. AV VILLA 2014 TAGE MØLLER ARKITEKTBYRÅ

Jag tog fram bygghandlingsritningar i Archicad samt gjorde en snabb 3D-modell av trappan i Sketchup där jag kunde ta ut perspektiv.

Trappuppställningen var en av flera separata samlingsdokument av detaljritningar till nybyggnationen av den mer exklusiva villan i Höllviken som beskrevs lite mer på föregående blad.

Liknande detaljerade uppställningar gjordes exempelvis för pergola, fönsterdetaljer m.m.