

# PÅBYGGNAD PÅ BANTORGET

JIMMY BUSSENIUS, ARKITEKTSKOLAN, LTH, 2009 - 1 VECKA

## UPPGIFTSBESKRIVNING

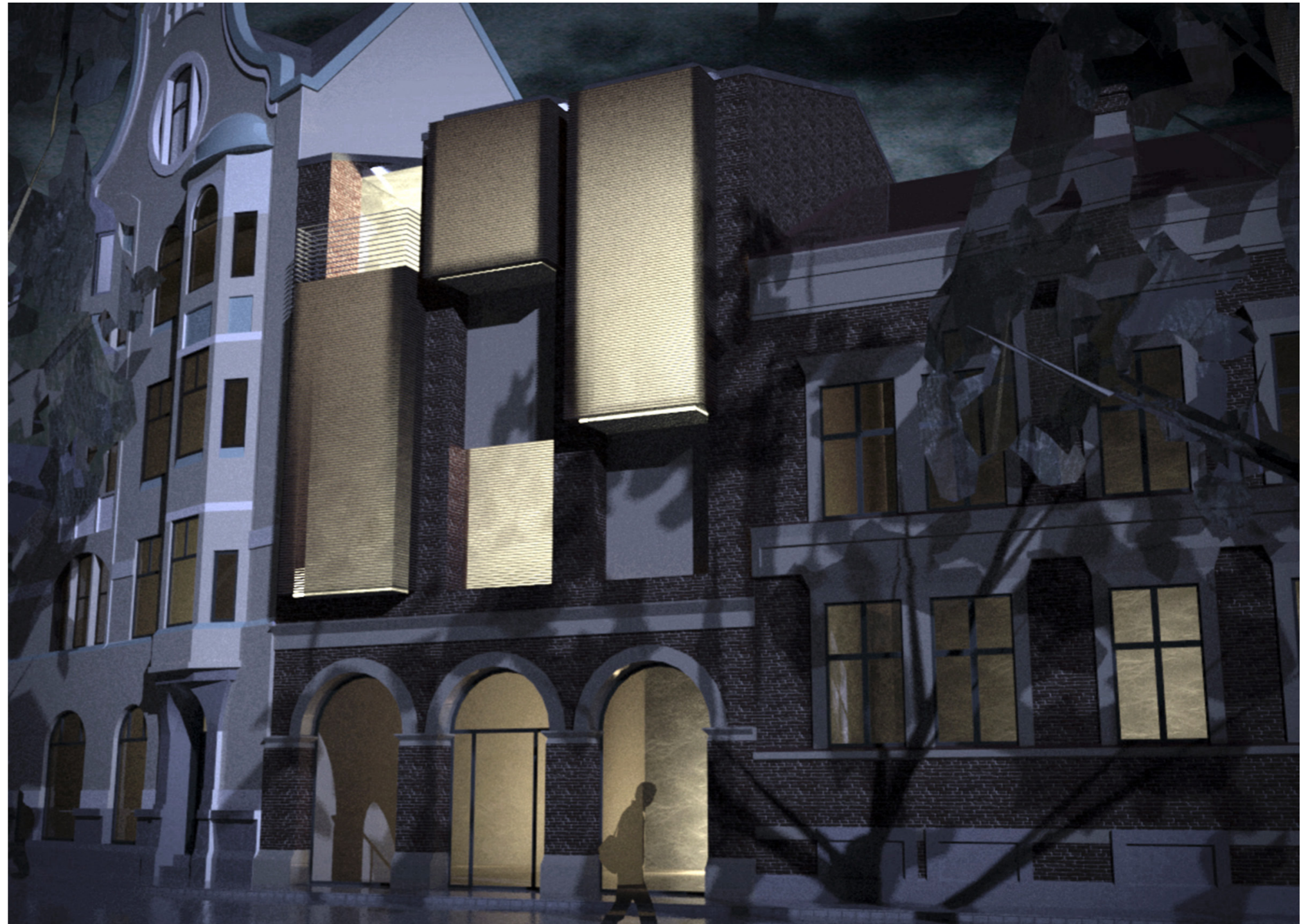
“Vid Bantorgetets södra sida ligger en restaurang inrymd i en envåningsbyggnad som tiden tycks ha passerat förbi. En exploatör har upptäckt det attraktiva läget och önskar få kommunens tillstånd att bygga på envåningsbyggnaden med 2-3 nya plan mot avgränsande gavelbyggnader. Du har åtagit dig att pröva förutsättningarna och skall ge en skiss på hur en ny volym ovanpå byggnaden ska gestaltas.”



Mitt förslag tar upp vertikaliteten och tredelningen från underliggande byggnad



Restaurang på bantorget innan påbyggnad



Fasaden består av tegel, puts och en glasfasad inklädd i träskivor, där ljus kan “fångas” upp nattetid och bidra till fasaduttrycket